

PROFILE

SANWA CORPORATION,LTD.

会社案内

“想”を育み“創”につなぐ。

株式会社 三和コーポレーション

ニーズをとらえ、ノウハウを結ぶ 時代に求められる[シナジー経営]の追求



会社概要

社名	株式会社三和コーポレーション SANWA CORPORATION,LTD.
設立	昭和62年(1987)3月3日
資本金	1,000万円
代表者	代表取締役社長 渡部 一二
従業員	45名
事業内容	食品包装資材の販売 家庭用品の販売 農業資材の販売 緑化樹木の販売 天然素材・園芸用品包材の輸入輸出業務・販売 日用雑貨の輸入・販売 食品の販売 建設工事・建物リニューアル工事・アスベスト対策工事

SINCE 1984

1984以来——

当社は1984年の創業以来「日常生活の中にこそ新たな技術や事業の萌芽がある」との視点に立って、生活に身近でありながら、従来にないユニークな製品や事業の開発に取り組んできました。生鮮食料品にターゲットを絞った包装資材、食生活を新たな視点で見つめ直した食品事業、毎日の暮らしに密着したオリジナリティーあふれる家庭日用品、環境保全に寄与する樹木の栽培…… いずれもマーケットを詳細に調査・分析し、ニーズの背景にある人々の心を読むことから生まれてきたものです。また、当社は既存の事業の拡大だけでなく、多角化を積極的に進め、グループ企業のノウハウを結びながら、相乗効果を発揮するビジネスを展開しています。固有の発想や技術が市場のニーズとマッチし、新たな事業を次々と生む——
当社はこれからも時代に求められる技術と製品そして事業を創造しつづけます。



代表取締役社長 渡部 一二



KEEP GOING

今も、そしてこれからも——

NET WORK

実績がもの語る信頼のネットワーク——

迅速かつ正確なサービス網は企業にとって、もっとも大きな種となります。全国で起こるあらゆるニュースや生活情報に的確に対応し、新しいニーズにお応えする組織、それが当社の信頼できるネットワークです。



豊かで美しい緑の世紀を志向する都市空間の憩いのアクセントとして四季の移り変わりをお知らせする多品種・高品質樹木を全国に向けて発送。自然を大切に、環境保全に寄与しています。緑化事業

●緑化樹木の生産

有限会社
南洲農園

株式会社
キューホー

- 食品包装資材の製造
- 家庭用品の製造
- 農業資材の製造
- 日用雑貨の製造
- 園芸用品の製造

株式会社
三和コーポレーション

- 食品包装資材の販売
- 家庭用品の販売
- 農業資材の販売
- 緑化樹木の販売
- 天然素材・園芸用品包材の輸入輸出業務・販売
- 日用雑貨の輸入・販売
- 食品の販売

●リサイクル

株式会社
おおすすめテクノ

- 建設工事
- 建物リニューアル工事
- アスベスト対策工事

株式会社
フロンティア

●貿易

●食品包装資材の販売

株式会社
エムエイティ

製品開発室

営業企画室

●プラスチック成形・コンテナバッグ縫製

有限会社
サトウ工業



快適な暮らしをお手伝い

人が暮らす上で必要とする製品を生活に密着した視点から企画・製造。より快適な暮らしを高品質に、おしゃれにお手伝いしています。

家庭日用品



食、農、暮らし、そして環境へ オリジナルな発想で、拡がる価値あるビジネス



食生活をピュアにフレッシュに包む

食品の安全性を重視した鮮度保持機能等、当社ならではの発想を活かしたものがばかりです。

包装資材の機能性・経済性を追求しています。

食品包装資材



世界規模の積極的なビジネス展開

天然素材や日用雑貨など、使う側、買う側の立場でより良いものを日本だけにとどまらず、世界中に目を向け輸出入しています。

貿易事業

会社の沿革	
昭和59年(1984)	大阪府豊中市にて三和企画を個人創業
昭和60年(1985)	豊中市にプラスチック製造工場を設備
昭和62年(1987)	株式会社三和企画を設立 紙加工機導入 豊中市に生産工場を新設
平成元年(1989)	生産・販売を分離 生産部を分社 株式会社サンエイを設立
平成 3年(1991)	鹿児島事業所を設立
平成 5年(1993)	株式会社三和コーポレーションに社名変更
平成10年(1998)	豊中市に現事務所新設 株式会社久宝プラスチック製作所と業務提携する
平成11年(1999)	株式会社久宝プラスチック製作所の営業部門を合併

主要取引先		
株式会社エムエイティ	株式会社友和	
日本紙バルブ商事株式会社	株式会社扇田昌	
技研化成株式会社	クドー株式会社	他800社
その他 全国の農家		



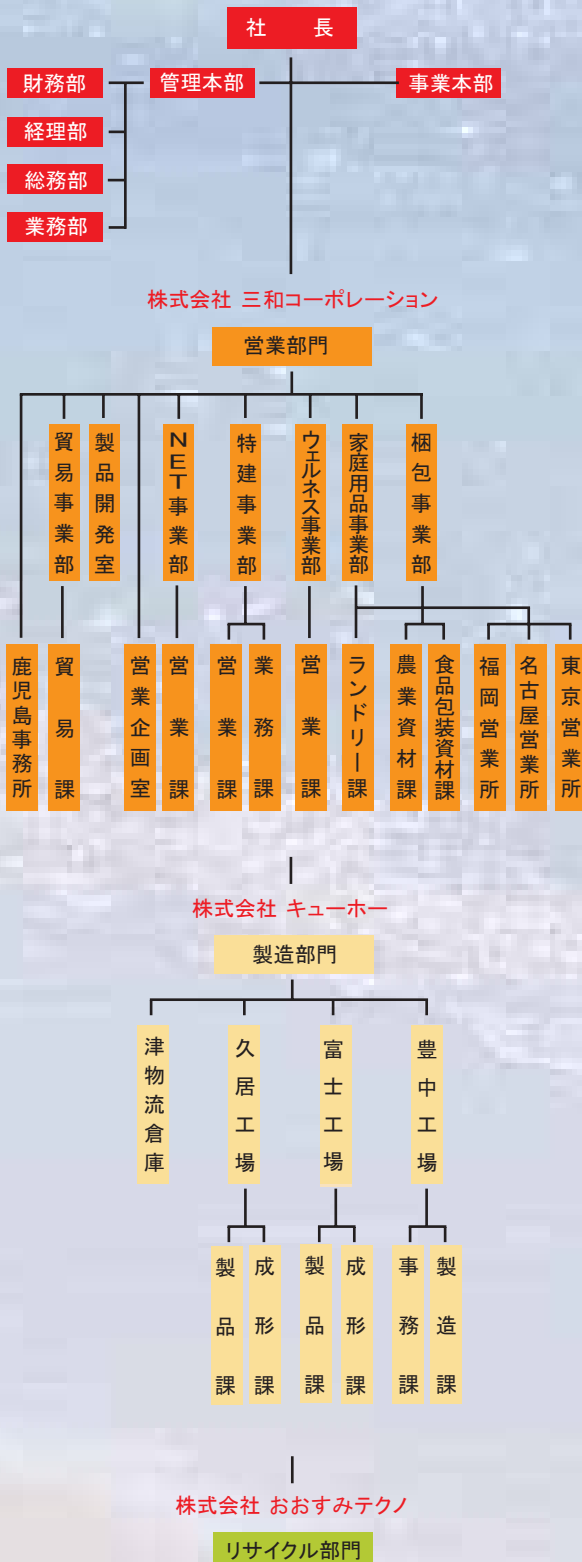
自然の健康な食品を 新しい味わいで

本物志向に成えるため生産設備も独自に開発。
徹底した衛生・品質管理のもと新鮮な商品だけを提供しています。

食品事業

常に未来を見据えた企業として 新しい豊かさをネットワークしつづける

グループ会社組織図



グループ・関連会社所在地

株式会社 三和コーポレーション

<http://www.sanwaweb.co.jp>

本社：大阪府豊中市小曾根3丁目9番14号 〒561-0813
TEL.06-6336-3933 FAX.06-6336-3903

東京営業所：東京都台東区下谷2丁目14番2号皆川ビル3F 〒110-0004
TEL.03-3874-2951 FAX.03-3874-2953

名古屋営業所：愛知県名古屋市北区中味鏡3丁目711番地 〒462-0015
TEL.052-901-2665 FAX.052-901-2665

福岡営業所：福岡県大野城市白木原3丁目5番29号 〒816-0943
TEL.092-584-4333 FAX.092-582-8409

グループ会社

株式会社 キューホー

本社：大阪府豊中市小曾根3丁目9番14号 〒561-0813
TEL.06-6336-3933 FAX.06-6336-3903

久居工場：三重県津市久居戸木町菴山4857-18 〒514-1138
TEL.059-256-2839 FAX.059-256-2788

豊中工場：大阪府豊中市原田南2丁目11番12号 〒561-0805
TEL.06-6866-8861 FAX.06-6866-8862

富士工場：静岡県富士市大淵2624-3 〒417-0801
TEL.0545-35-4403 FAX.0545-35-4404

津出荷センター：三重県津市安東町字木若2727 〒514-0058

株式会社 フロンティア <業務内容>貿易

本社：大阪府吹田市泉町1丁目22番21号 〒564-0041
TEL.06-6336-3929 FAX.06-6336-5633

株式会社 おおすみテクノ <業務内容>リサイクル

本社：鹿児島県曽於郡大崎町野方5254-2 〒899-8313
TEL.0994-71-0505 FAX.0994-71-0506

関連会社

株式会社 エムエイティ <業務内容>食品包装資材の販売

本社：東京都世田谷区玉川台2丁目11番4号 〒158-0096
TEL.03-3707-4768 FAX.03-3707-3589

有限会社 サトウ工業 <業務内容>プラスチック成形・コンテナバッグ縫製

本社：長崎県南高来郡吾妻町平江4番地 〒859-1103
TEL.0957-38-6724 FAX.0957-38-3120

有限会社 南州農園

本社：鹿児島県曽於郡有田町伊崎田 〒899-7401
TEL.0994-74-0966 FAX.0994-74-0966



株式会社 三和コーポレーション

<http://www.sanwaweb.co.jp>

本社：大阪府豊中市小曾根3丁目9番14号 〒561-0813
TEL.06-6336-3933 FAX.06-6336-3903

東京営業所：東京都台東区下谷2丁目14番2号皆川ビル3F 〒110-0004
TEL.03-3874-2951 FAX.03-3874-2953

名古屋営業所：愛知県名古屋市中味鏡3丁目711番地 〒462-0015
TEL.052-901-2665 FAX.052-901-2665

福岡営業所：福岡県大野城市白木原3丁目5番29号 〒816-0943
TEL.092-584-4333 FAX.092-582-8409

グループ会社

株式会社 キューホー

本社：大阪府豊中市小曾根3丁目9番14号 〒561-0813
TEL.06-6336-3933 FAX.06-6336-3903

久居工場：三重県津市久居戸木町菴山4857-18 〒514-1138
TEL.059-256-2839 FAX.059-256-2788

豊中工場：大阪府豊中市原田南2丁目11番12号 〒561-0805
TEL.06-6866-8861 FAX.06-6886-8862

富士工場：静岡県富士市大淵2624-3 〒417-0801
TEL.0545-35-4403 FAX.0545-35-4404

津出荷センター：三重県津市安東町字木若2727 〒514-0058

株式会社 フロンティア <業務内容>貿易

本社：大阪府吹田市泉町1丁目22番21号 〒564-0041
TEL.06-6336-3929 FAX.06-6336-5633

株式会社 おおすみテクノ <業務内容>リサイクル

本社：鹿児島県曾於郡大崎町野方5254-2 〒899-8313
TEL.0994-71-0505 FAX.0994-71-0506

関連会社

株式会社 エムエイティ <業務内容>食品包装資材の販売

本社：東京都世田谷区玉川台2丁目11番4号 〒158-0096
TEL.03-3707-4768 FAX.03-3707-3589

有限会社 サトウ工業 <業務内容>プラスチック成形・コンテナバッグ縫製

本社：長崎県南高来郡吾妻町平江名4番地 〒859-1103
TEL.0957-38-6724 FAX.0957-38-3120

有限会社 南州農園

本社：鹿児島県曾於郡有田町伊崎田 〒899-7401
TEL.0994-74-0966 FAX.0994-74-0966